



Ambientes naturales

Manual de Instalación Teja Caribe

El siguiente procedimiento define los pasos a seguir para una correcta instalación de la Teja Caribe. De esta forma se podrá asegurar un resultado final de calidad, pasando por una buena ejecución del trabajo, garantizando que las posibles fallas sean menores, de fácil reconocimiento y reparación.



Usos

Revestimiento para uso en techos: casas, iglesias, conjuntos residenciales, quinchos, entre otros.



Fono: 9 4976 9784
Correo: contacto@ceramicastoro.cl / www.ceramicastoro.cl



Ambientes naturales

Manual de Instalación Teja Caribe



Consideraciones Previas

Materiales: La teja se fija con alambre galvanizado calibre 16, clavo de 1,5"/2" o tornillo.

Cubierta: La cubierta debe ser lo suficientemente robusta para garantizar su adecuada capacidad estructural, además de estar asegurada de manera adecuada para resistir las cargas que soportará.

Impermeabilización: Evite aplicar la capa impermeabilizante en superficies que estén húmedas, congeladas o heladas.

Guías: Coloque el hilo de nivelación desde la parte superior de la estructura hasta la parte inferior de la cubierta, para establecer una guía que permita alinear las tejas en dirección longitudinal.



Fono: 9 4976 9784
Correo: contacto@ceramicastoro.cl / www.ceramicastoro.cl



Ambientes naturales

Manual de Instalación Teja Caribe

Colocación: Guíese de la fig 1 para considerar la preparación de la estructura e instalación de las costaneras.

Pendiente: Recomendamos la instalación de la teja con mínimo 30% de inclinación.

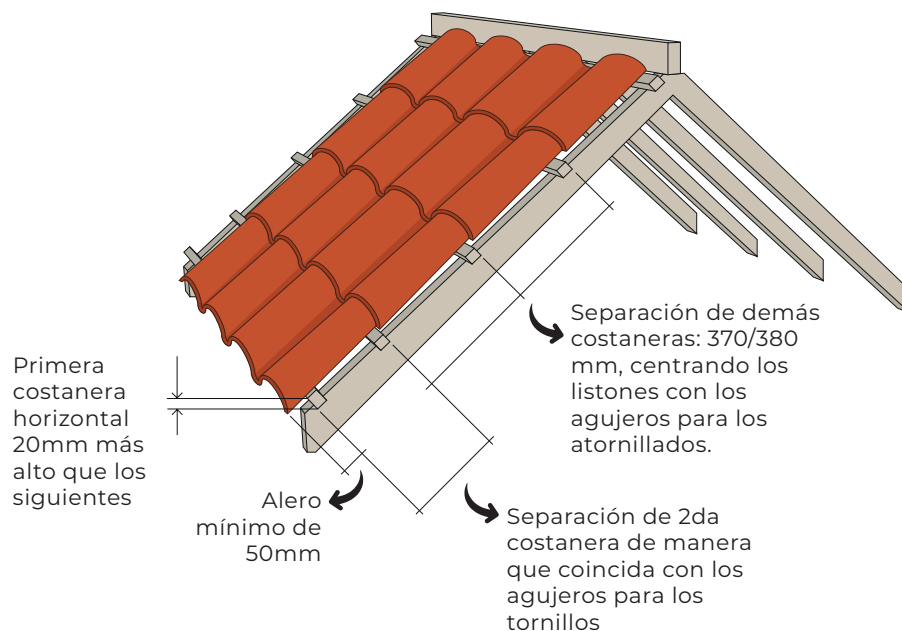


fig 1



Fono: 9 4976 9784
Correo: contacto@ceramicastoro.cl / www.ceramicastoro.cl



Cerámica
Toro

Ambientes naturales

Manual de Instalación Teja Caribe

Instalación

- 1 Esta teja se instala de derecha a izquierda y de la parte más baja del techo hacia la parte más alta, se recomienda el sellado de uniones y empalmes o la impermeabilización de la superficie a techar.

Coloque la primera teja en la esquina inferior derecha del área de instalación y atornille y/o asegure con el alambre. La siguiente teja se coloca sobre la primera, haciendo que la teja que se está instalando cubra el corte diagonal de la teja que la recibe (fig 2).

Continúe el procedimiento hasta completar la primera fila en su totalidad

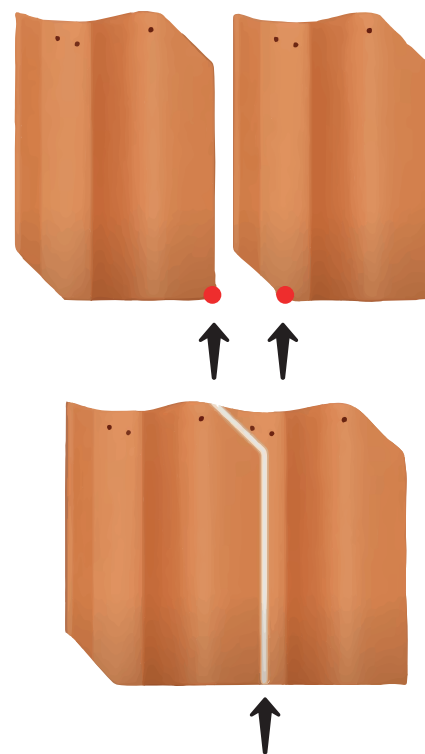


fig 2



Fono: 9 4976 9784
Correo: contacto@ceramicastoro.cl / www.ceramicastoro.cl



Ambientes naturales

Manual de Instalación Teja Caribe

- 2** La siguiente fila se inicia haciendo coincidir las esquinas diagonales con las esquinas de la teja ya instalada.

Es decir, asegúrese que el borde inferior de la teja recién instalada esté alineada con la teja de referencia de la primera fila. Por ende, las tejas de la segunda fila deben cubrir las esquinas diagonales de las unidades derechas correspondiente (fig 3).

Continúe la instalación hasta cubrir el área deseada.

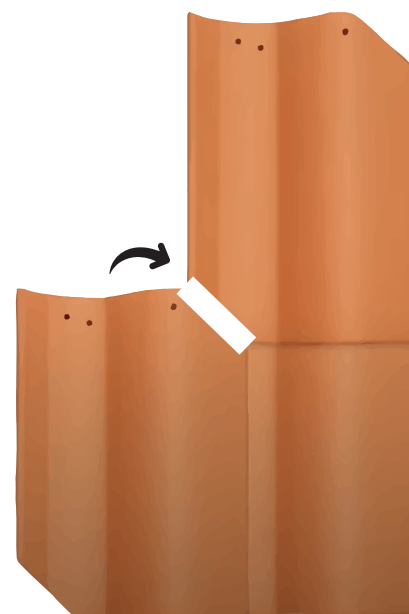


fig 3



Fono: 9 4976 9784
Correo: contacto@ceramicastoro.cl / www.ceramicastoro.cl



Ambientes naturales

Manual de Instalación Teja Caribe

3 Cumbre: Para las terminaciones, la cumbre a utilizar es una teja colonial de 50x22x17,5 cm (fig 4), cuyo traslape va entre 5 a 10 cm dependiendo de la pendiente.

Antes de comenzar con la instalación de la cumbre, se debe colocar un trozo de teja en cada canal (fig 5).

Se debe rellenar con mortero para luego colocar sobre éste la teja, tal como se muestra en la figura 6.

Finalmente, se debe ejercer presión sobre la teja para lograr un adecuado anclaje.



fig 4

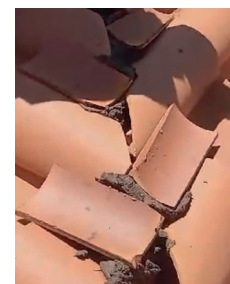


fig 5



fig 6



Fono: 9 4976 9784
Correo: contacto@ceramicastoro.cl / www.ceramicastoro.cl



Ambientes naturales

Manual de Instalación Teja Caribe

Otra modalidad de instalación de la cumbre, es fijar las tejas coloniales directo en el rastrel superior (fig. 7).

En ese sentido, se instalará la cumbre respetando un traslape entre 5 a 10 cm y se fijarán mediante clavos o tornillos.

Tapa Cumbre: Para las terminaciones de la cumbre, en aquellas esquinas visibles, puede realizar un corte redondeado en la teja colonial y fijar con tornillos en las esquinas de la instalación para dar un acabado parejo (fig. 8)

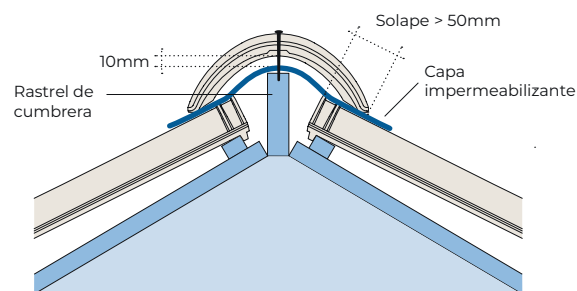


fig 7

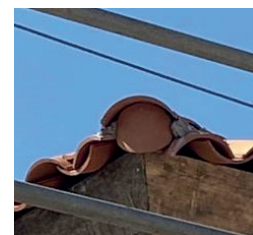


fig 8



Fono: 9 4976 9784
Correo: contacto@ceramicastoro.cl / www.ceramicastoro.cl



Cerámica
Toro

Ambientes naturales

Manual de Instalación Teja Caribe

- 4 Remates Laterales:** Para las terminaciones laterales, en caso de ser necesarias, puede ocupar la teja caribe cortada o la teja colonial usada en las cumbres.

Asegure cada teja con dos clavos o tornillos resistentes a la corrosión de longitud suficiente para penetrar en el bastidor un mínimo de 0,75 cm.

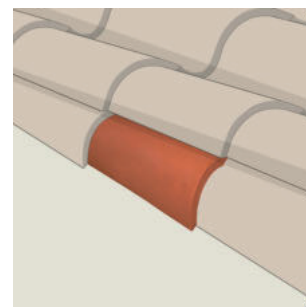


fig 9

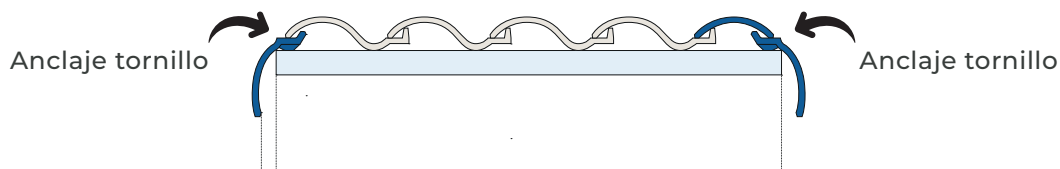


fig 10



Fono: 9 4976 9784
Correo: contacto@ceramicastoro.cl / www.ceramicastoro.cl